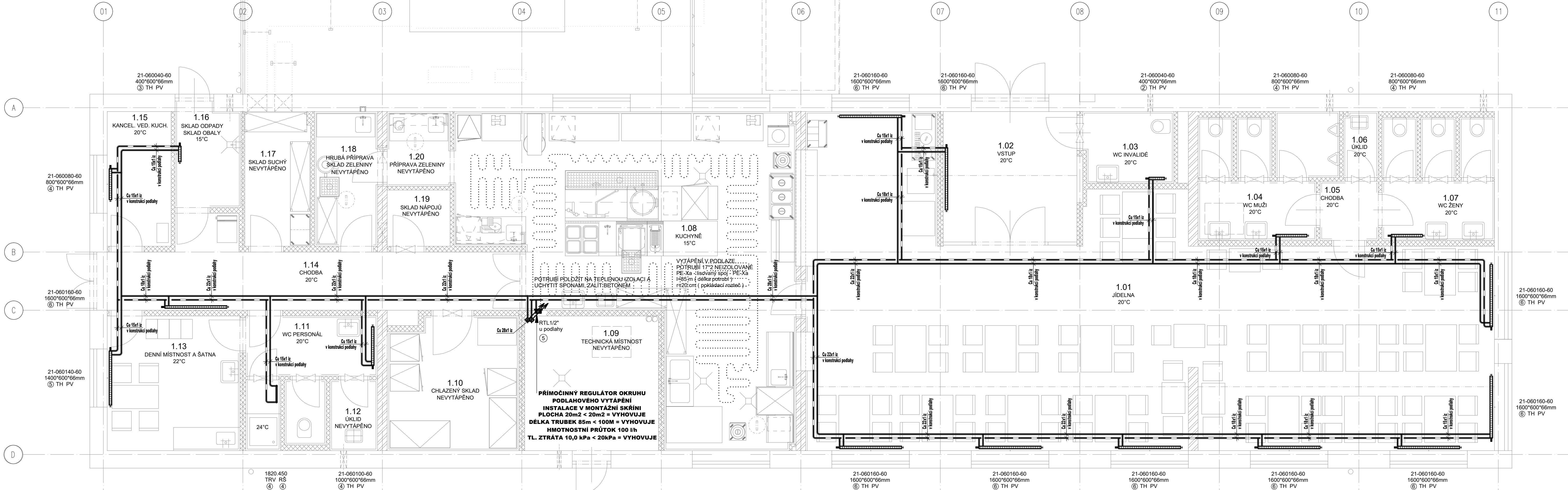


PŮDORYS 1.NP - VYTÁPĚNÍ - ROZVODY V PODLAŽE:



LEGENDA KOTELNY A STROJOVNY:

| ZNAČKA | POPIS | TYP |
|--------|---|---|
| 1 | PLYNOVÝ ZÁVĚSNÝ KONDENZAČNÍ KOTEL - výkon 45.0 kW TEPLOTNÍ SPÁD 80°C / 60°C, ÚČINNOST 96.8% | výkon 7.7kW - 46.4kW, plyn 5.08 m3/h Qel = 240W / 230V |
| 2 | ODKOURENÍ KONCENTRICKÉ - pr. 110 / 160 mm VYVEDENO NAD STŘECHU | koncentrická stavební sada |
| 3 | TLAKOVÁ EXPAZNÍ NÁDOBA - 50l - 6bar KULOVÝ KOHOUT SE ZAJIŠTĚNÍM 3/4" | pro topné soustavy |
| 4 | NEPŘÍMOOHŘÍVANÝ ZÁSOBNÍK TEPLÉ VODY - objem 500 l MAXIMÁLNÍ PROVOZNÍ TLAK 1MPa, hmotnost 140kg | výhřevná plocha výměníku 2.0m2 |
| 5 | HYDRAULICKÝ VYROVNAVAČ DYNAMICKÝCH TLAKŮ SVAŘENEC - PŘÍPOJENÍ 2" | m=4m3/h - opatřit tepelnou izolací |
| 6 | KOMBOVANÝ ROZDĚLOVAČ SE SBĚRAČEM - 4 OKRUHY - MODUL 80mm | PŘÍPOJENÍ 5/4" - VÝVODY 1" - opatřit tepelnou izolací |

LEGENDA POTRUBÍ:

| ZNAČKA | POPIS | TYP |
|-----------|---|--|
| — | POTRUBÍ TOPNÉ VODY - přívod - PROVOZNÍ ČÁST | potrubí z mědi - měkká pájka |
| - - - | POTRUBÍ TOPNÉ VODY - zpátečka - PROVOZNÍ ČÁST | potrubí z mědi - měkká pájka |
| - · - · - | POTRUBÍ TOPNÉ VODY - přívod - UBYTOVACÍ ČÁST | potrubí z mědi - měkká pájka |
| - · - · - | POTRUBÍ TOPNÉ VODY - zpátečka - UBYTOVACÍ ČÁST | potrubí z mědi - měkká pájka |
| — + — + — | POTRUBÍ TOPNÉ VODY - přívod - PRIMÁRNÍ OKRUH | potrubí z mědi - měkká pájka |
| - + - + - | POTRUBÍ TOPNÉ VODY - zpátečka - PRIMÁRNÍ OKRUH | potrubí z mědi - měkká pájka |
| — v — | POTRUBÍ TOPNÉ VODY - přívod - VZDUCHOTECHNIKA | potrubí z mědi - měkká pájka |
| - v - | POTRUBÍ TOPNÉ VODY - zpátečka - VZDUCHOTECHNIKA | potrubí z mědi - měkká pájka |
| == | TEPELNÁ IZOLACE POTRUBÍ | návrhová z pěněného polyethylenu |
| == | TEPELNÁ IZOLACE POTRUBÍ | pouzdro z minerální plsti - povrch ALS |
| OT1.1 | STOUPACÍ POTRUBÍ - UBYTOVACÍ ČÁST | potrubí z mědi - měkká pájka |

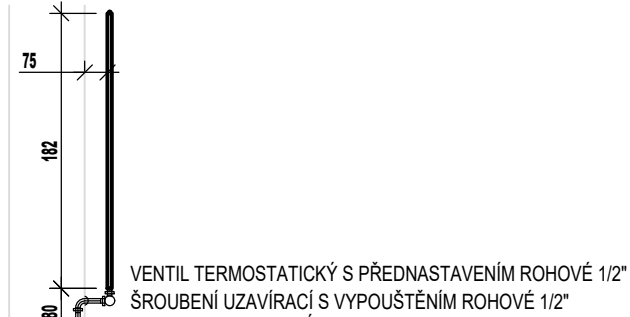
LEGENDA OTOPNÉ PLOCHY:

| ZNAČKA | POPIS | TYP |
|--------------|--|---|
| — | OCÉLOVÉ DESKOVÉ TĚLESO S PRAVÝM SPODNÍM PŘÍPOJENÍM, ZABUDOVANÝM VNITRNÍM PROPOJOVACÍM ROZVODEM, VENTILOVOU VLOŽKOU, PROFILOVANOU ČELNÍ PLOCHOU | PROVEDENÍ VK |
| — | TRUBKOVÉ KOUPELNOVÉ TĚLESO S BOČNÍM PŘÍPOJENÍM | ZVĚTŠENÁ VÝHŘEVNÁ PLOCHA |
| 21-040060-60 | TYP PROVEDENÍ - VÝŠKA V cm DÉLKA V cm - MODEL | |
| 1820.450 | VÝŠKA V mm, ŠÍŘKA V mm | |
| TH PV | VENTILOVÁ VLOŽKA S PŘEDNASTAVENÍM A TERMOPHONEM | PŘÍPOJOVACÍ H ŠROUBENÍ ROHOVÉ S VYPOUŠTĚNÍM |
| TRV RŠ | TERMOSTATICKÝ VENTIL ROHOVÝ S PŘEDNASTAVENÍM | REGULAČNÍ ŠROUBENÍ ROHOVÉ S VYPOUŠTĚNÍM |
| ④ | NASTAVENÍ REGULAČNÍHO PPVKU | |

VZOROVÉ NAPOJENÍ OTOPNÉHO TĚLESA VK:



VZOROVÉ NAPOJENÍ OTOPNÉHO TĚLESA KLM:



Zpracovatel části:

PROJEKT
Ing. Karel DOVRTĚL
Boharyně 73
503 23 Boharyně
T: 731 111 827
E: kd.projekt@gmail.cz
projekty TZB

Generální projektant:

PRODIN
Ing. Karel DOVRTĚL
Jiráskova 169
530 02 PARDUBICE

PRODIN A.S.
JIRÁSKOVA 169
530 02 PARDUBICE
WWW.PRODIN.CZ
DIČ: CZ25292161
IČO: 25292161

Zpracovatel dílčí části dokumentace:

Vypracoval: Ondřej Zikán
Zodp. projektant: ing. Karel Dvortěl
Kraj: Pardubický
Investor: Národní hřebčiny Kladruby nad Labem, s.p.
Akce: PROVOZNĚ STRAVOVACÍ OBJEKT - DOKUMENTACE PRO PROVEDENÍ STAVBY

Souřadnicový systém S-JTSK, Výškový systém Bpv

PRODIN
Formát: 6A4
Datum: 07/2016
Účet: DPS
Č. zakázky: 3110-16-091
Změna: Č. kopie

SO 01 PROVOZNĚ STRAVOVACÍ OBJEKT
Obsah výkresu: PŮDORYS 1.NP - ROZVODY V PODLAŽE

Měřítko: 1:50
Část dokumentace: D.1.4a
Č. výkresu: 03